

PROJEKT ARANŻACJI WNĘTRZ

INWESTOR: POZNAŃSKI FUNDUSZ PORĘCZEŃ KREDYTOWYCH SP. Z O.O.
AL. MARCINKOWSKIEGO 20, 61-827 POZNAŃ

PROJEKT: ARCH. MARIA FENRYCH

SPIS TREŚCI

1. Koncepcja funkcjonalna: opis	str. 3
2. Zmiany budowlane i instalacyjne: opis	str. 4
3. Aranżacja kolorystyczna i materiałowa:	
a. Sala konferencyjna duża:	str. 5
b. Sala konferencyjna mała:	str. 8
c. Przedpokój i kuchnia:	str. 10
d. Łazienka:	str. 12
4. Rysunek techniczny: koncepcyjny:	str. 13
5. Rysunek techniczny: budowlany:	str. 14
6. Rysunek techniczny: schemat instalacji elektrycznej:	str. 15

KONCEPCJA FUNKCJONALNA

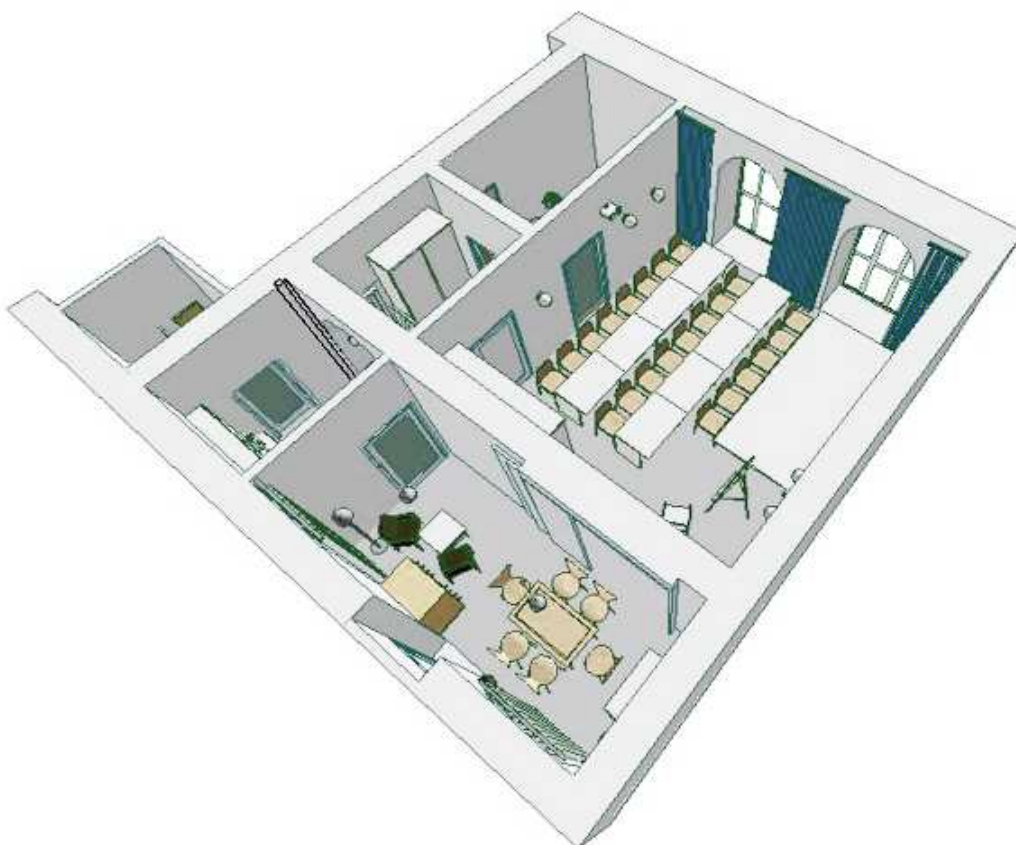
Zasadniczym celem rozbudowy biura PFPK jest powiększenie przestrzeni przeznaczonej na konferencje i spotkania z klientami oraz wydzielenie zaplecza socjalnego z aneksem kuchennym.

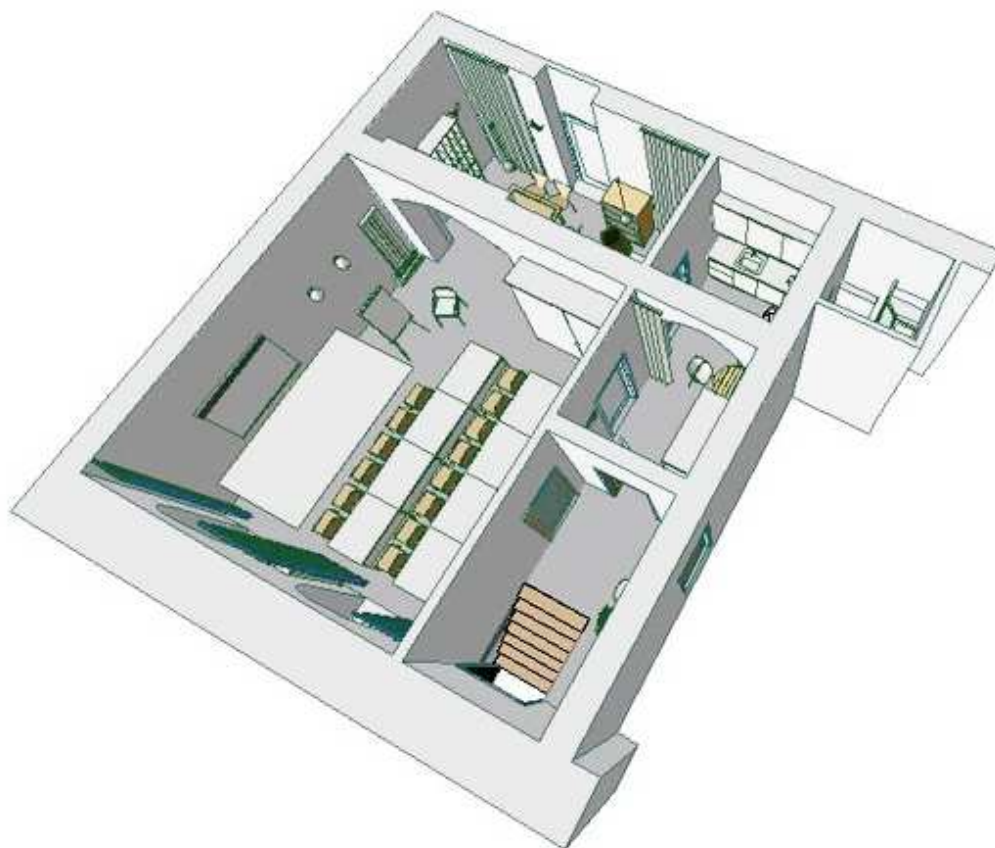
Aranżacja funkcjonalna pozwoliła na stworzenie dwóch pomieszczeń konferencyjnych, większego o powierzchni 40,4 m² oraz mniejszego o powierzchni 15,2 m². Obie przestrzenie mogą funkcjonować niezależnie lub łącznie, po rozsunięciu drzwi przesuwnych.

Dobre proporcje, duże, zabytkowe okna oraz łukowe otwarcie nadają większej sali reprezentacyjnego charakteru. Kłopotliwy element istniejącego wnętrza, punktowe podniesienie podłogi, związane z dobudowaną w bramie klatką schodową, przekształcone zostało w obszerny, przyścienny stół konferencyjny. Sala mieści także zestaw stołów składanych i krzeseł potrzebnych na większe spotkania. W pomieszczeniu zaprojektowano szafę służącą przechowywaniu złożonych mebli.

Mniejsza sala spotkań mieści sześciuosobowy stół, stolik klubowy z fotelami oraz zestaw mebli biurowych. Pomieszczenie skomunikowane jest z dużą salą konferencyjną oraz zapleczem socjalnym z kuchnią.

W wygodnym przedpokoju, dostępnym bezpośrednio z klatki schodowej, zaprojektowano dużą szafę ubraniową, wieszak oraz lustro. Znajdująca się w dalszym planie część socjalna mieści pełnowymiarowy aneks kuchenny i stolik jadalny. Uzupełnieniem programu jest łazienka z prysznicem.





ZESTAWIENIE POWIERZCHNI:

Obliczając powierzchnię poszczególnych pomieszczeń nie brano pod uwagę wnęk okiennych ani przejść w grubości murów. Dokonując zakupu wykończenia podłóg, należy doliczyć te powierzchnie.

1. Sala konferencyjna:	40,4 m ²
2. Sala konferencyjna:	15,2 m ²
3. Kuchnia:	6,0 m ²
4. Przedpokój:	7,0 m ²
5. Łazienka:	3,1 m ²

ZMIANY BUDOWLANE I INSTALACYJNE

Zmiany budowlane, konieczne dla nowej aranżacji przestrzeni obejmują częściowe wyburzenie ścian działowych oraz przebicie nowych otworów drzwiowych. Nad pomieszczeniami zaplanowano częściowo sufity podwieszane.

Zaplanowana jest także całkowita wymiana instalacji elektrycznej oraz przerobienie instalacji sanitarnej. Przedstawiony w dokumentacji schemat instalacji elektrycznej obejmuje układ funkcjonalny instalacji. Schemat i rodzaje okablowania oraz podłączenia do rozdzielni elektrycznej opracowany musi być na budowie przez uprawnionego elektryka.

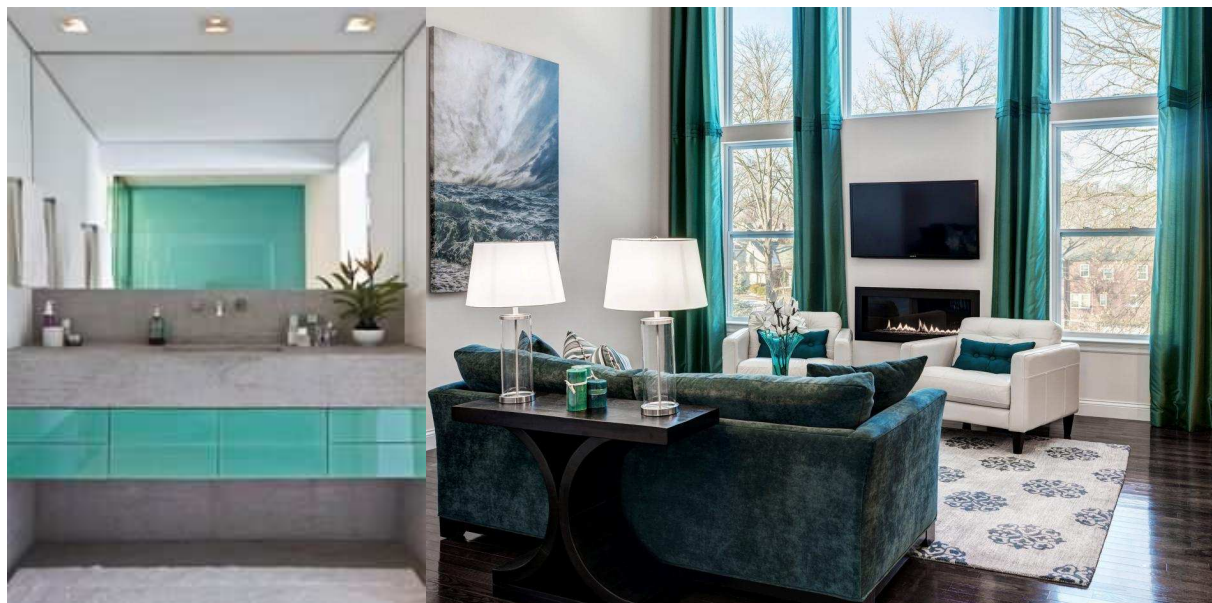
Prace wykończeniowe obejmują wymianę wykończenia podłóg, ścian oraz nową stolarkę drzwiową.

SALA KONFERENCYJNA DUŻA

KOLORY I MATERIAŁY

- ŚCIANY: malowane, kolor szary, proponowany: NCS:S 1005-R80B
- SUFIT: malowane, gzyms: szary, proponowany: NCS:S 1005-R80B, środek: kolor biały
- WNĘKI OKIEN: malowane, kolor biały
- WNĘTRZE ŁUKU: malowane, kolor biały
- PODŁOGA: wykładzina dywanowa biurowa, kolor szary, zimny, o ton ciemniejszy od ścian
- ZASŁONY: tkanina, kolor turkusowy
- SZAFA: wykończona lakierem lub szkłem, kolor biały
- GRZEJNIKI: kolor szary, aluminiowy lub biały, proponowany model: żeberkowe Zehnder
- DRZWI
- PRZESUWNE: wykończona lakierem lub szkłem, kolor biały
- DRZWI (klatka schod.): pełne, białe od strony sali konferencyjnej, kolor naturalnego drewna od strony klatki schodowej
- DRZWI (przedpokój): białe, przeszklone
- BALUSTRADY OKIEN: wskazane przeniesienie na zewnątrz





PRZYKŁADOWY KSZTAŁT I KOLORYSTYKA MEBLI KONFERENCYJNYCH



SALA KONFERENCYJNA MAŁA

KOLORY I MATERIAŁY

- ŚCIANY: malowane, kolor turkusowy, proponowany NCS: S 1040-B20G, przed malowaniem wykonać próbę na ścianie
- SUFIT: malowany, kolor biały
- WNĘKI OKIEN: malowane, kolor biały
- PODŁOGA: wykładzina dywanowa biurowa, jak w sali konferencyjnej dużej
- DRZWI NA KLATKĘ SCHODOWĄ: malowane na biało
- WNĘKA NA KLATKĘ SCHODOWĄ: malowana na biało
- ZASŁONY: tkanina lub wertikale, kolor szary lub brązowy
- GRZEJNIKI: kolor szary, stalowy lub brązowy
- MEBLE: odcienie brązów i szarości: drewno, skóra, kamień

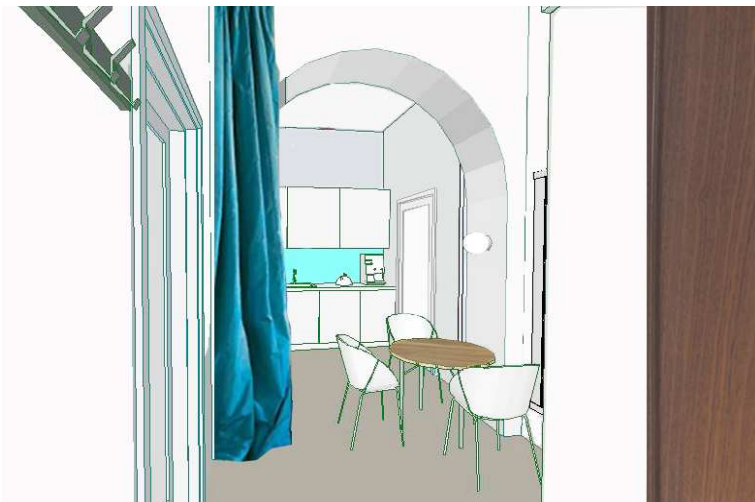




PRZEDPOKÓJ I KUCHNIA

KOLORY I MATERIAŁY

ŚCIANY:	przedpokój: malowane, kolor biały, kuchnia, malowane: kolor szary, proponowany: NCS: S 1005-R80B
ŁUK:	malowany: kolor biały
SUFIT:	malowany, kolor biały
PODŁOGA:	płytki ceramiczne, kolor szary
ZASŁONA:	tkanina, kolor turkusowy
GRZEJNIK:	kolor szary, stalowy, aluminiowy lub biały
SZAFKI KUCHENNE:	wykończenie lakierem lub szkłem matowym, kolor biały, nad blatem szkło lub plexi, kolor turkusowy
SZAFA:	wykończenie lakierem lub szkłem, kolor biały
DRZWI DO ŁAZIENKI:	kolor biały, przeszklone
DRZWI WEJŚCIOWE:	kolor naturalnego drewna, przeszklone (koniecznie!)



PRZYKŁADOWE WYPOSAŻENIE

Możliwe jest zamykanie zabudowy kuchennej w jednym ze wskazanych systemów:



Przykładowa szafa przy wejściu: PAX firmy IKEA



ŁAZIENKA

UKŁAD FUNKCJONALNY, PRZYKŁADOWE WYPOSAŻENIE I KOLORYSTYKA

