

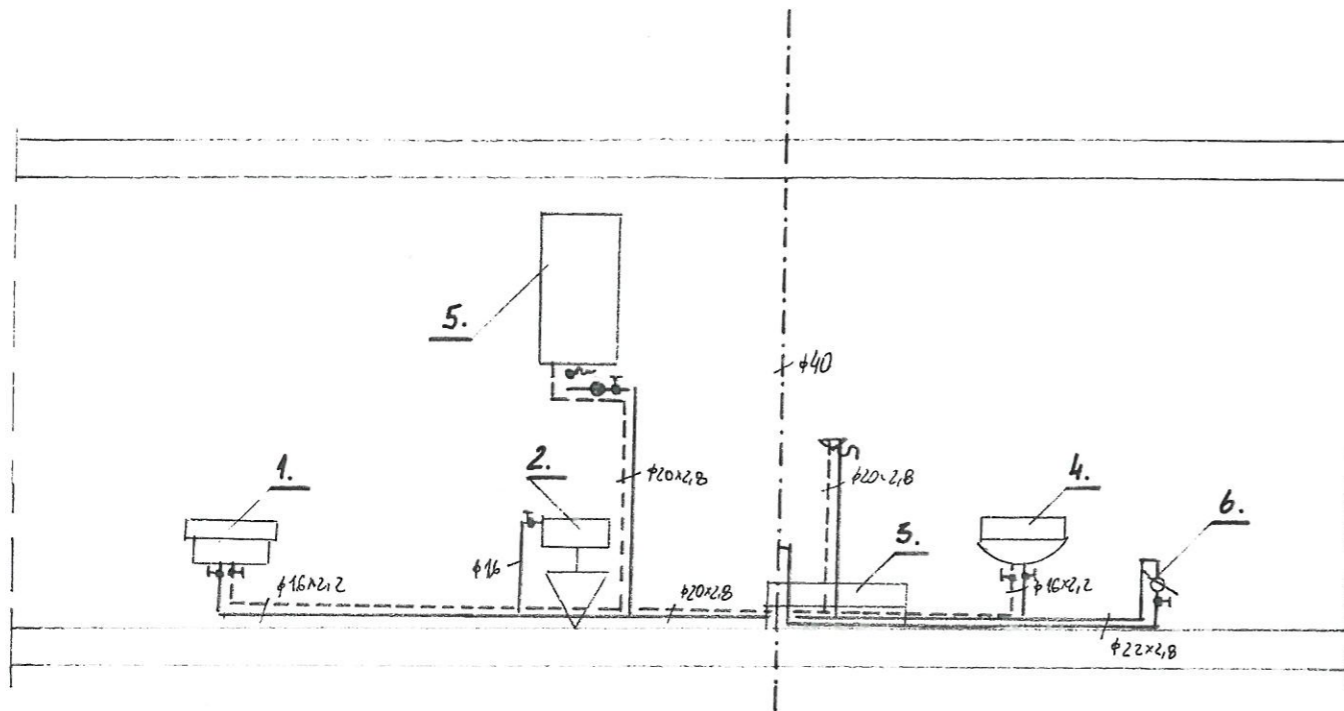
OZNACZENIA

1. Zlewozmywak 1-komorowy firmy Rranke otworem i baterią zlewozmywakową stojącą z wężykami i zaworami kątowymi $\phi \frac{1}{2}'' / 3/8''$.
2. Miska ustępowa kompaktowa Koło NOVA.
3. Kabina prysznicowa firmy Kerra 90 narożna z baterią prysznicową ścienną.
4. Umywalka Koło NOVA 50x45 cm z otworem i baterią umywalkową stojącą jednouchwytową z wężykami i zaworami kątowymi $\phi \frac{1}{2}'' / 3/8''$.

----- Istniejąca kanalizacja sanitarna
 _____ Projektowana instalacja gazowa

AKAD BIURO INŻYNIERSKIE ul. DARNCARSKA 2 LOK. 4a 61-817 POZNAŃ

Inwestor: Poznański Fundusz Poręczeń sp. z o. o. ul. Marcinkowskiego 20 61 - 827 Poznań					Obiekt: Przebudowa lokalu usługowego	
					Adres ul. Marcinkowskiego 20a (dz.22/7 ark. 26 obr. Poznań) 61-827 Poznań	
					Projekt: Instalacje sanitarne	
Sprawdzający	Mgr inż. Ryszard Raś		168/80/PW		PROJEKT BUDOWLANY	
Projektował	Wiesław Pabisiaik	Lipiec 2018r	79/PW/91			
Nazwa rysunku: ROZWIĄNIĘCIE KANALIZACJI SANITARNEJ W LOKALU					Skala: 1:50	Nr rysunku K2



OZNACZENIA

1. Zlewozmywak 1-komorowy firmy Rranke otworem i baterią zlewozmywakową stojącą z wężykami i zaworami kątowymi $\phi \frac{1}{2}'' / 3/8''$.
2. Miska ustępowa kompaktowa Koło NOVA.
3. Kabina prysznicowa firmy Kerra 90 narożna z baterią prysznicową ścienną.
4. Umywalka Koło NOVA 50x45 cm z otworem i baterią umywalkową stojącą jednouchwytową z wężykami i zaworami kątowymi $\phi \frac{1}{2}'' / 3/8''$.
5. Projektowany pojemnościowy podgrzewacz wody ARISTON boiler VELIS EVO 50 EU.
6. Projektowany wodomierz Js-1,0 $\phi 15$. Zamontowany w wnęce ściennej z drzwiczkami lub zabudowany szafką.

———— Instalacja zimnej wody
 - - - - - Instalacja ciepłej wody

AKAD BIURO INŻYNIERSKIE ul. DARNCARSKA 2 LOK. 4a 61-817 POZNAŃ

Inwestor: Poznański Fundusz Poręczeń sp. z o. o. ul. Marcinkowskiego 20 61 – 827 Poznań				Obiekt: Przebudowa lokalu usługowego	
				Adres ul. Marcinkowskiego 20a (dz.22/7 ark. 26 obr. Poznań) 61-827 Poznań	
	Imię nazwisko	Data	Nr uprawnienia	Podpis	Projekt: Instalacje sanitarne
Sprawdzający	Mgr inż. Ryszard Raś		168/80/PW		PROJEKT BUDOWLANY
Projektował	Wiesław Pabisiak	Lipiec 2018r	79/PW/91		
Nazwa rysunku: ROZWINIĘCIE INSTALACJI WODOCIĄGOWEJ				Skala: 1:50	Nr rysunku W2