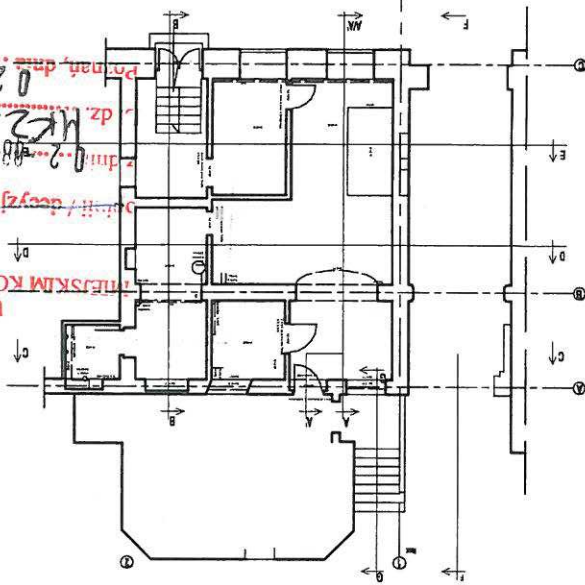


PROJEKT BUDOWLANY ZAMIENNY



NAZWA INWESTYCJI:	PRZEBUDOWA LOKALU USŁUGOWEGO
INWESTOR:	POZNAŃSKI FUNDUSZ PORĄCZEŃ KREDYTOWYCH SP. Z O.O. AL. MARCINKOWSKIEGO 20, 61-827 POZNAŃ.
ADRES INWESTYCJI:	AL. MARCINKOWSKIEGO 20, 61-827 POZNAŃ, NR GEODEZJYJNY DZIAŁKI 22/7, ARKUSZ 26, OBRĘB POZNAŃ
JEDNOSTKA PROJEKTOWA:	BIURO INŻYNIERSKIE AKAD ul. Garncarska 2/4a tel. 061 855 35 50, 61-817 POZNAŃ kom. 501 370 864 e-mail: eksp.aka@op.pl

Niżej podpisane osoby poprzez złożenie podpisu oświadczają, że projekt budowlany jest kompletny, został opracowany zgodnie z obowiązującymi przepisami oraz zasadami wiedzy technicznej.



Opracowanie	mgr inż. arch. Andrzej Kmiecik	WP 0391 Nr 278/90/PW	architektoniczna	Specjalność	Nr ewid., Nr upr.	10 stycznia 2017	Podpis
Projektant	mgr inż. arch. Juliusz Malepszak	517/92/Pw	architektoniczna	Specjalność	Nr ewid., Nr upr.	10 stycznia 2017	Podpis
Sprawdzający	mgr inż. Paweł Materna	WKP/0191/POOK/06	konstrukcyjne	Specjalność	Nr ewid., Nr upr.	10 stycznia 2017	Podpis

ZAWARTOŚĆ DOKUMENTACJI

1.	OPIS TECHNICZNY + BIZ	+
2.	RYSUNKI	+
3.	FOTOGRAFIE	+
4.	DOKUMENTY FORMALNO - PRAWNE	+

DATA OPRACOWANIA: 10 STYCZEŃ 2017

Fot. nr 2. Pałac Anderschów, widok frontowy od strony Al. Mrcinkowskiego. Wejście główne.



Fot. nr 1. Pałac Anderschów, widok frontowy od strony Al. Mrcinkowskiego



Fot. nr4. Pomieszczenie główne. Część od strony Al. Marcinkowskiego.



Fot. nr 3. Pomieszczenie główne. Część od strony podwórza.



18031

Fot. nr 6. Ściana boczna pom. głównego od strony bramy przejazdowej. U dołu obudowa zejścia do piwnicy z przejazdu.



Fot. nr 5. Pomieszczenie główne. Część od strony podwórza. Wychście na klatkę schodową kamienicy i wyjście na zewnątrz.



Fot. nr 8. Pomieszczenie sanitarne główne (WC) od strony podwórza.



Fot. nr 7. Pomieszczenie sanitarne od strony podwórza.



Fot. nr 10. Wylście do palacu Anderszów od strony podwórza. Wylście na klatkę schodową kamienicy; mieszkań i adaptowanego lokalu.



Fot. nr 9. Brama przejazdowa. Ściana boczna pomieszczenia głównego.



Fot. nr 12. Ściana boczna pom. głównego. Zarysowanie ściany nad wejściem do piwnicy. (PASMANTERIA.)



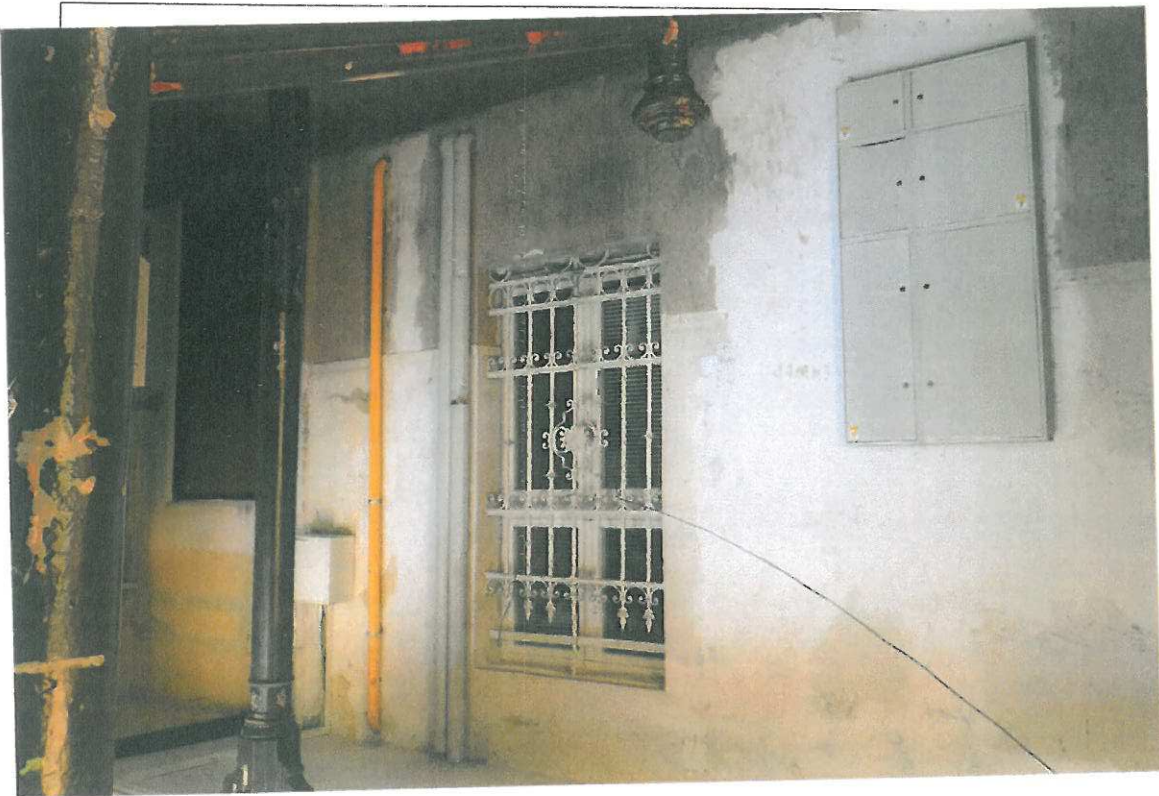
Fot. nr 11. Elewacja części frontowej pałacu Anderchów od strony podwórza. Widok na główną kl. schodową. Oficyny po prawej i lewej stronie.



Fot. nr 14. Wylście na klatkę schodową, widok z klatki. Po prawej stronie zejście do piwnicy.



Fot. nr 13. Wejście i okno (pierwszy plan) do lokalu z klatki schodowej.



INFORMACJA DOTYCZĄCA BEZPIECZEŃSTWA
I OCHRONY ZDROWIA

PRZEBUDOWA LOKALU USŁUGOWEGO BEZ ZMIANY FUNKCJI W PARTERZE
BYDYNKU MIESZKLANO – USŁUGOWEGO W POZNAMIU.

(opis inwestycji, liczba kondygnacji)

AL. Marcinkowskiego 20, 61-827 Poznań, Działka nr geodez. 22/7 ark26 obr. Poznań

(adres inwestycji)

Poznański Fundusz Poręczeń Kredytowych sp. z o.o.
al. Marcinkowskiego 20, 61-827 Poznań

(imię i nazwisko inwestora, adres)

mgr.inż. arch. Andrzej Kmiecik, ul. Garncarska 2/4a, 61-817 Poznań

(imię i nazwisko projektanta, adres)

Część opisowa

1. Zakres robót dla całego zamierzenia budowlanego:

- roboty ziemne
- roboty fundamentowe
- wyknanie ścian fundamentowych
- montaż szpów żelb. prefabrykowanych
- montaż podciągów i dźwigarów strunobetonowych
- wyknanie ścian parteru
- wyknanie stropu nad parterem
- wyknanie ścian pięt
- wyknanie strpodachu (dźwigary 18 m, płacie strunobet. 12 m, blacha trapezowa) —
wraz z pokryciem
- wyknanie elewacji
- wyknanie ścian oporowych, dróg, chodników i miejsc postojowych, wyknanie —
zbiornika retencyjnego wód opadowych. —

(inne)

2. Ściany fundamentowe i fundamenty rozebranych budynków murowanych, pozostałości
innych obiektów związanych z byłą bazą obsługi transportu (platformy najazdowe, myjnie
zewnętrzne, stanowiska naprawcze, itp.); pozostałości uzbrojenia sieciowego — wszystkie
istniejące obiekty i ich pozostałości, poza częścią sieci kanalizacyjnej, są przewidziane do
rozbiórki.

(wykaz istniejących na działce obiektów budowlanych)

demontaż i przebudowa ścian działowych, osadzenie drzwi w tych ścianach, prace
wykończeniowe, prace instalacyjne (bez instal. Gazowych).

3. Elementy zagospodarowania terenu, które mogą stwarzać zagrożenie bezpieczeństwa
i zdrowia ludzi: zbiornik retencyjny wód opadowych, ściana oporowa i skarpa ziemna
o wys. do 2,5 m wzdłuż działki.

4. Zagrożenia dla bezpieczeństwa i zdrowia ludzi występujących podczas budowy:

4.1. prowadzenie prac na wysokości powyżej 5 m a w szczególności

